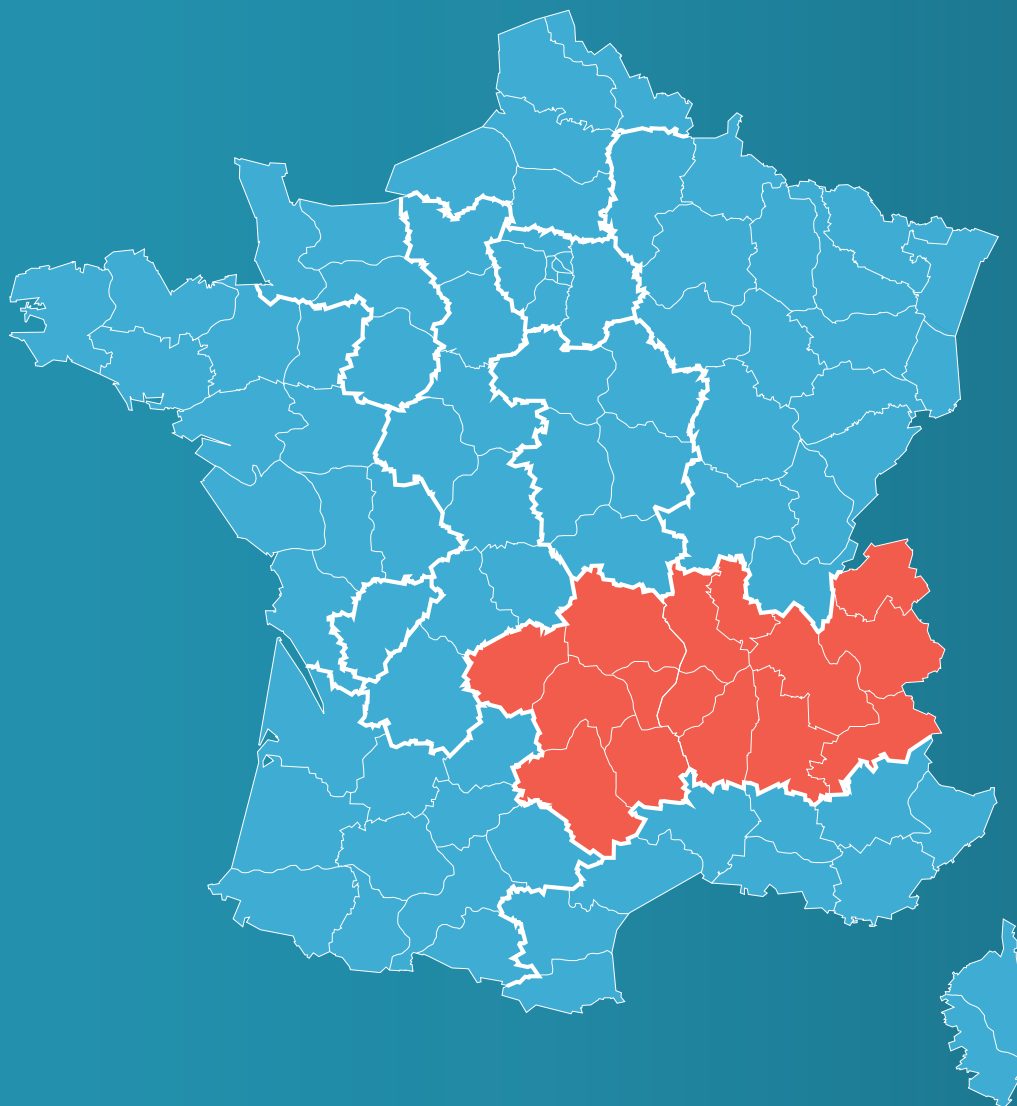


# FAITS & CHIFFRES CLEFS 2016-2017



## COMPTES

### BILAN [en milliers d'euros net au 31 mars]

ACTIF	[2017]	[2016]
Immobilisations incorporelles	174	76
Immobilisations corporelles	3 174	3 287
Immobilisations financières	408	586
<b>ACTIF IMMOBILISÉ</b>	<b>3 755</b>	<b>3 949</b>
Comptes de tiers	253 960	247 980
Autres créances	155 987	136 672
Trésorerie	510 620	529 442
<i>dont valeurs mobilières de placement</i>	<i>374 732</i>	<i>407 408</i>
<b>ACTIF CIRCULANT</b>	<b>920 567</b>	<b>914 094</b>
Comptes de régularisation	10 998	10 382
<b>TOTAL GÉNÉRAL</b>	<b>935 319</b>	<b>928 425</b>

PASSIF	[2017]	[2016]
Fonds propres	36 491	35 197
<i>dont résultat</i>	<i>1 294</i>	<i>- 2 453</i>
<i>dont réserve statutaire</i>	<i>26 983</i>	<i>27 612</i>
<b>PROVISIONS POUR RISQUES ET CHARGES</b>	<b>33 382</b>	<b>29 869</b>
<i>dont provisions pour congés dus</i>	<i>30 800</i>	<i>28 082</i>
Dettes financières	14	1
Dettes d'exploitation	82 923	97 846
<b>TOTAL DETTES</b>	<b>82 937</b>	<b>97 847</b>
Comptes de régularisation	782 509	765 512
<b>TOTAL GÉNÉRAL</b>	<b>935 319</b>	<b>928 425</b>

### COMPTE DE RÉSULTAT [en milliers d'euros net au 31 mars]

	[2016-2017]	[2015-2016]
Produits techniques	683 253	691 816
Charges techniques	677 500	691 296
<b>RÉSULTAT TECHNIQUE</b>	<b>5 753</b>	<b>520</b>
Produits d'exploitation	5 941	6 454
Charges d'exploitation	18 088	16 818
<b>RÉSULTAT D'EXPLOITATION</b>	<b>- 12 147</b>	<b>- 10 364</b>
Produits financiers	18 639	21 889
Charges financières	10 817	14 916
<b>RÉSULTAT FINANCIER</b>	<b>7 822</b>	<b>6 973</b>
Produits exceptionnels	159	808
Charges exceptionnelles	294	390
<b>RÉSULTAT EXCEPTIONNEL</b>	<b>- 135</b>	<b>418</b>
<b>RÉSULTAT DE L'EXERCICE</b>	<b>1 294</b>	<b>- 2 453</b>

## TAUX EN VIGUEUR

### COTISATION CONGÉS

**20,30 %**  
[Mars 2017]

### COTISATION CHÔMAGE INTÉMPÉRIÉS

#### TAUX GROS-ŒUVRE

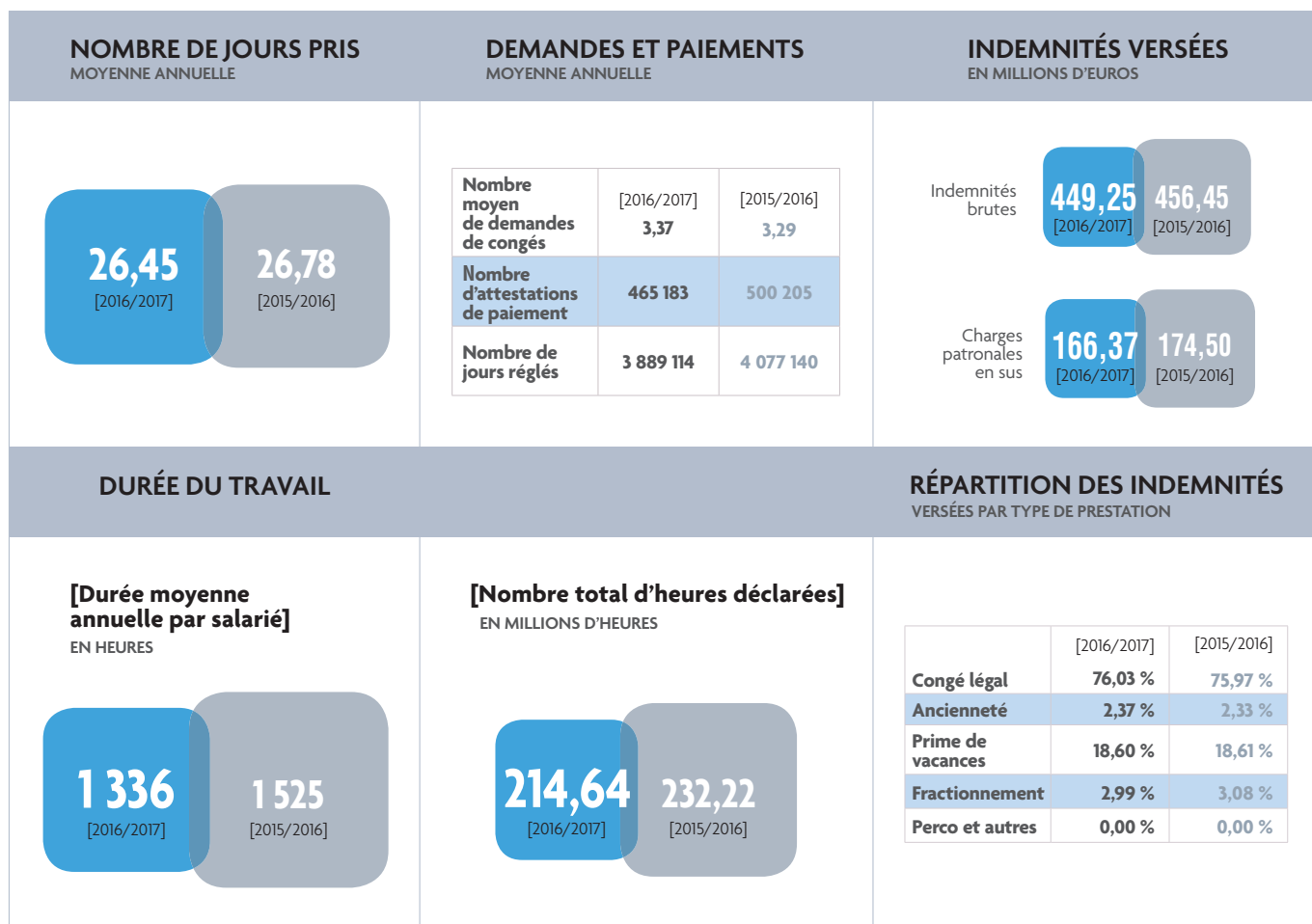
**0,98 %**  
[Avril 2016]  
[71<sup>e</sup> campagne]

#### TAUX SECOND-ŒUVRE

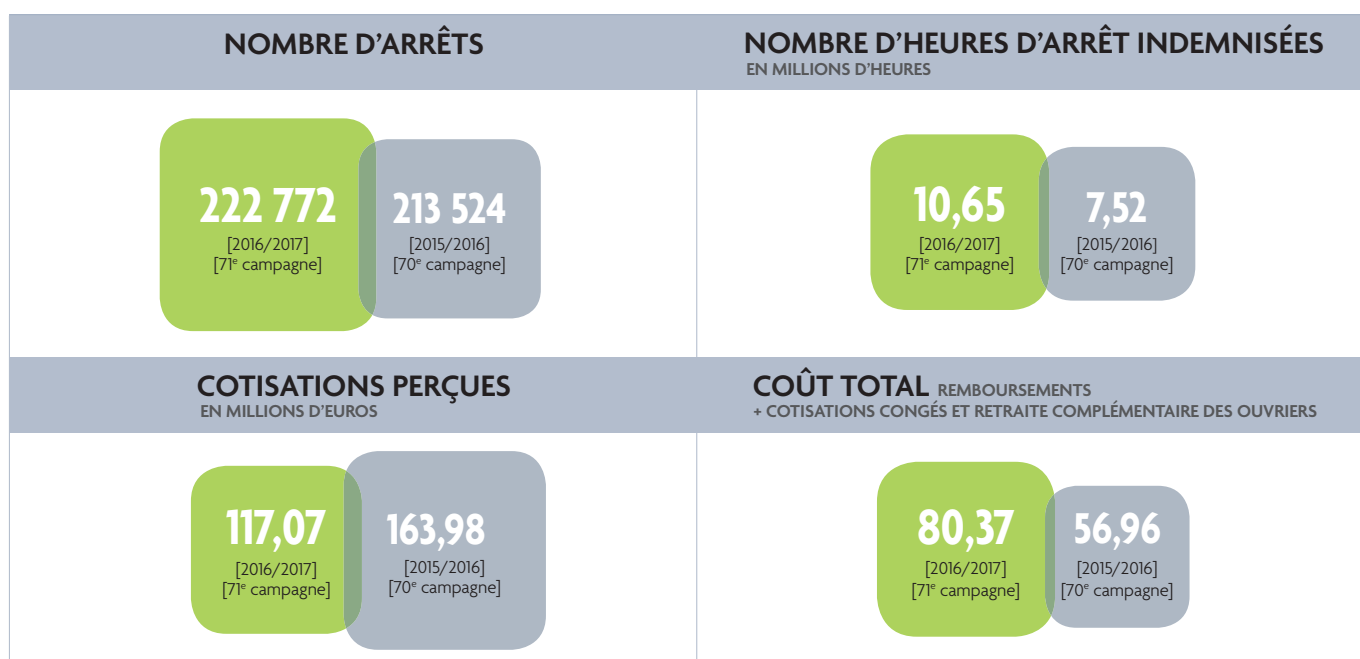
**0,21 %**  
[Avril 2016]  
[71<sup>e</sup> campagne]

Les comptes de chaque caisse, ainsi que ceux de l'Union des caisses de France CIBTP, sont certifiés par un commissaire aux comptes.

## RÉGIME CONGÉS



## RÉGIME CHÔMAGE INTEMPÉRIES [chiffres nationaux]



# POPULATION GÉRÉE

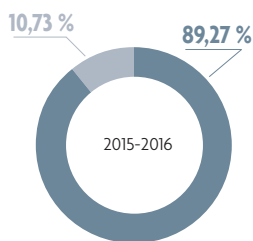
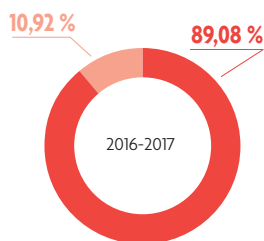
## SALARIÉS

### BÉNÉFICIAIRES DE CONGÉS

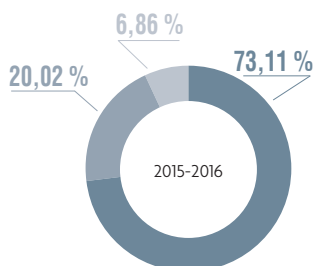
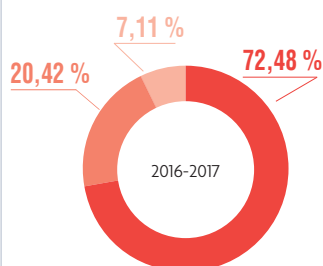
145 823  
[2016/2017]

149 483  
[2015/2016]

### PAR SEXE



### PAR STATUT



- Ouvriers
- ETAM (Employés, techniciens, agents de maîtrise)
- Cadres (IAC (Ingénieurs, assimilés, cadres))

## SALAIRES DÉCLARÉS EN MILLIONS D'EUROS

3 302

[2016/2017]

3 253

[2015/2016]

## HEURES D'INTÉRIM

19 425 065

[2016/2017]

16 844 074

[2015/2016]

## ENTREPRISES

### ADHÉRENTS

25 099

[2016/2017]

26 849

[2015/2016]

### DE MOINS DE 10 SALARIÉS

86 %

[2016/2017]

87 %

[2015/2016]

## CIRCONSCRIPTION

Ardèche, Aveyron, Cantal, Corrèze, Drôme, Hautes-Alpes, Haute-Loire, Haute-Savoie, Isère, Loire, Lozère, Puy-de-Dôme, Rhône, Savoie

**Président** : Pierre STREIFF

**Membres du bureau** : M. DIDIER Pascal 1<sup>er</sup> Vice-Président, M. BASSON Jean-François Vice-Président, M. FAYE Roland Secrétaire, M. MARANDON Antoine Secrétaire-adjoint, M. FORNES Sylvain Trésorier, M. Renaud COLLARD DE SOUCY Trésorier-adjoint.

**Directeur** : Axel LEMOINE